



# Modelos Negociais



## 1º Modelo) Plataforma local HARSY ERP

### Prós:

- Rede interna;
- Acesso segura via Terminal Service;
- Rapidez na implantação;

### Necessidades:

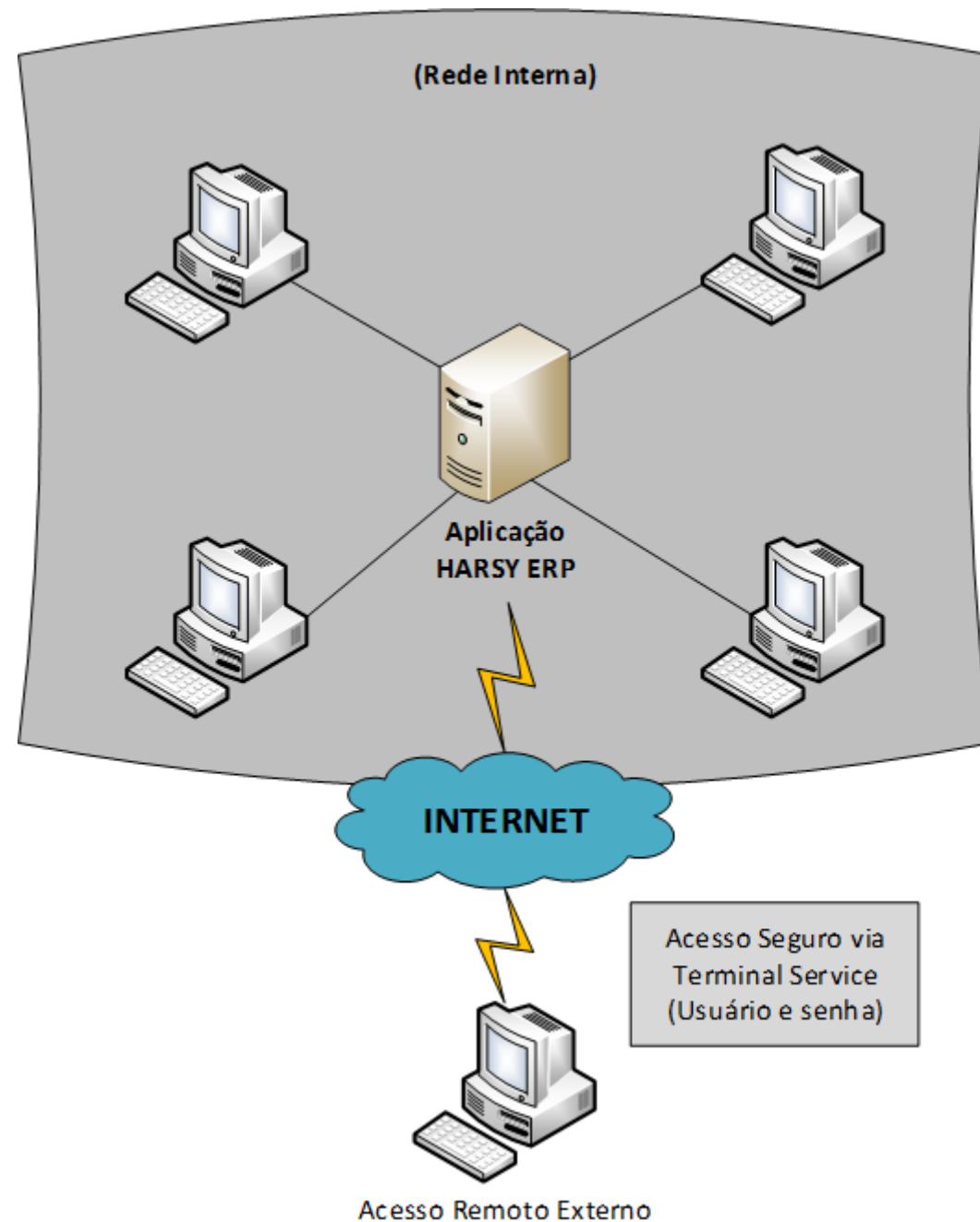
- Servidor de aplicação;
- Acesso a internet;
- Licença Microsoft Terminal Service;

### Prazo\Instalação:

Imediato

### Público:

- PMEs;
- Clientes com infra própria;
- Força de vendas via TS;
- (viabilizando solução mobile);





## 2º Modelo) HARSY ERP + Cloud Computing

### Prós:

Aplicação na nuvem (internet);  
Acesso seguro via terminal service;  
Segurança das informações;

### Necessidades:

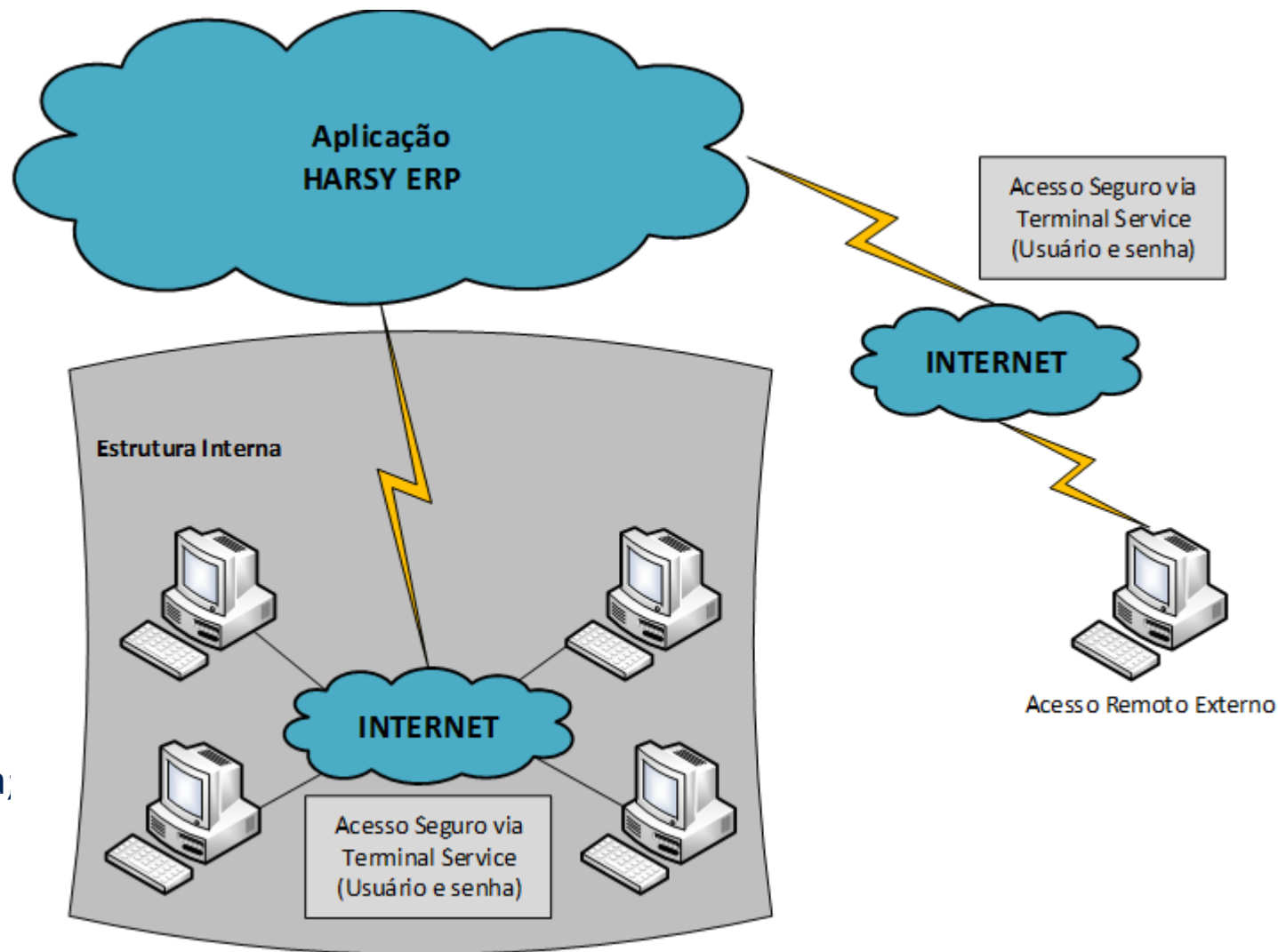
Serviço de hospedagem cloud;  
Acesso a internet;  
Licença Microsoft Terminal Service;

### Prazo\Instalação:

30 a 60 dias

### Público:

PMEs;  
Clientes virtualizados;  
Clientes com infra defasada\terceirizada,  
Força de vendas;



### 3º Modelo) HARSY ERP + Cloud Computing + Loja Virtual

Prós:

- Aplicação na nuvem (internet);
- Acesso seguro via terminal service;
- Segurança das informações;
- Venda ao público\fornecedores com acesso seguro;

Necessidades:

- Serviço de hospedagem cloud;
- Loja virtual;
- Acesso a internet;
- Licença Microsoft Terminal Service;

Prazo\Instalação:

30 a 90 dias

Público:

- Clientes PMEs;
- Cliente virtualizado;
- Cliente com infra defasada\terceirizada;
- Força de vendas;

